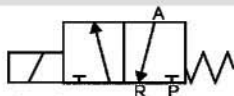


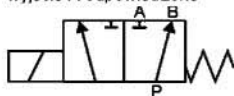
Zawór sterowany elektromagnetycznie; serwowspomagany; z przyłączem gwintowym; dla neutralnych mediów gazowych i płynnych

Typ 0340

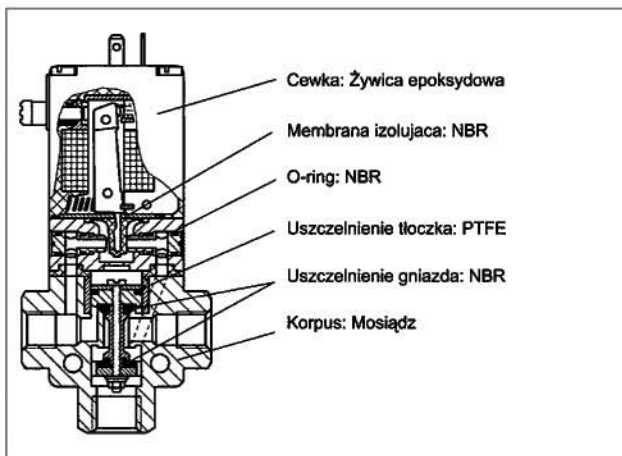
3/2-drogowy; G 1/4 – G 1 1/2; 0,5 – 16 bar



Sposób działania "C" w stanie beznapięciowym wyjście A odpowietrzone



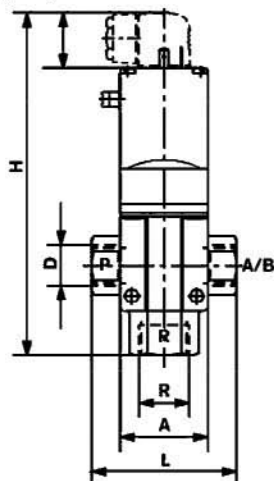
Sposób działania "D" w stanie beznapięciowym wyjście A pod ciśnieniem



0340

Zawór sterowany elektromagnetycznie, serwowspomagany, przeznaczony do neutralnych mediów gazowych i ciekłych. Zawór wymaga różnicy ciśnień na poziomie 0,5 bar do pełnego otwarcia i zamknięcia. Membrana izoluje części ruchome zaworu od medium.

Wymiary [mm]:



DN [mm]	A	B	D	H	L	R
8	46	33	G 1/4	154,5	65	G 3/8
12	46	33	G 3/8	179,5	76	G 3/4
12	46	33	G 1/2	179,5	76	G 3/4
20	62	52	G 3/4	215,5	90	G 1
25	82	60	G 1	237,5	110	G 1 1/4
40	117	88	G 1 1/2	274,0	153	G 2

Powyższy rysunek przedstawia zawór o sposobie działania „C”; dla sposobu działania „D” dźwignia przesterowania ręcznego umieszczona jest nad przyłączem oznaczonym A/B

Dane techniczne:

Średnica nominalna:	8,0 – 40,0 [mm]
Materiał obudowy i gniazda:	Mosiądz
Materiał uszczelnienia:	NBR
Media:	Neutralne media gazowe i ciekłe jak np. sprężone powietrze, woda, olej hydrauliczny
Temperatura medium:	0°C...+90°C
Temperatura otoczenia:	Max. 55°C
Maksymalna lepkość:	21 mm ² /s (cSt)
Pobór mocy:	DC: 8 W AC: 30 VA (załączenie) 15 VA/8W (podtrzymanie)
Tolerancja prądowa:	±10%
Stopień ochrony:	IP 65 (głowiczka kablowa wg DIN EN 175301-803 Typ A)
Sposób montażu:	Dowolny; preferowany z cewką skierowaną ku górze

Specyfikacja techniczna:							Numery zamówieniowe:			
Przyłącze [Inch]	Średnica nominalna [mm]	Współczynnik Kv (dla wody) P→A [m ³ /h]	Zakres ciśnień [bar]	Czas zadziałania [ms]		Masa [kg]	Napięcie / częstotliwość [V/Hz]			
				Otwarcia	Zamknięcia		24/DC	24/50	110/50	230/50
Sposób działania "C"; Zawór wyposażony w dźwignię przesterowania ręcznego										
G 1/4	8,0	0,95	0,5 – 16	25	25	1,0	041 317	041 318	041 325	041 329
G 3/8	12,0	2,3	0,5 – 16	30	30	1,2	---	041 351	---	041 353
G 1/2	12,0	2,6	0,5 – 16	30	30	1,2	041 333	041 334	041 340	041 346
G 3/4	20,0	6,6	0,5 – 16	40	40	2,2	041 354	041 665	041 359	041 361
G 1	25,0	10,0	0,5 – 10	70	70	2,7	041 537	---	042 864	041 364
G 1 1/2	40,0	24,0	0,5 – 10	120	120	6,8	042 319	---	---	041 366
Sposób działania "D"; Zawór wyposażony w dźwignię przesterowania ręcznego										
G 1/4	8,0	0,95	0,5 – 16	25	25	1,0	041 367	041 368	---	041 371
G 3/8	12,0	2,3	0,5 – 16	30	30	1,2	---	---	---	041 386
G 1/2	12,0	2,6	0,5 – 16	30	30	1,2	041 374	041 375	---	041 380