

Zawór elektromagnetyczny 2/2-drogowy

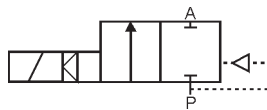
serwospomagany
nie wymaga różnicy ciśnień

Typ 0290

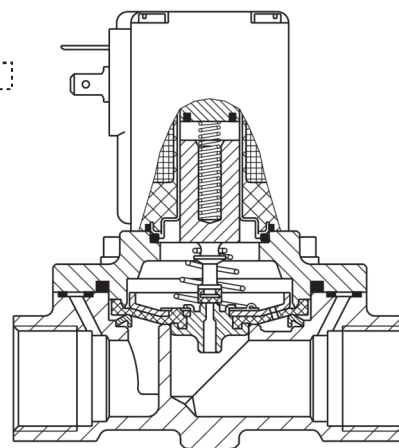


0290

0-16 bar; G¹/₂-G2¹/₂ i DN 25-50



Sposób działania „A”
w stanie beznapięciowym
zamknięty



Opis

Zawór elektromagnetyczny z serwospomaganiem, z wymuszonym podnoszeniem membrany. Przy znikomej różnicy ciśnień, po włączeniu napięcia cewki membrana sprężona elastycznie z rdzeniem zostaje podniesiona umożliwiając przepływ. Gdy na zaworze wystąpi różnica ciśnień rzędu kilku dziesiątych części bara, to membrana podnoszona jest dzięki wystąpieniu różnicy ciśnień po obu jej stronach.

Dane techniczne

Zakres ciśnień: 0 - 16 (12) bar
Materiał korpusu: mosiądz, żeliwo lub stal szlachetna 1.4581
Materiał uszczelnienia: NBR, FPM, EPDM
Materiał cewki: żywica epoksydowa
Temperatura otoczenia: max +55°C
Temperatura medium dla NBR: -10°C ... +90°C
Temperatura medium dla FPM: 0°C ... +120°C
Temperatura medium dla EPDM: -30°C ... +120°C
Maksymalna lepkość: 21 mm²/s (cSt)
Stopień ochrony z głowiczką kablową: IP 65 (gł. kabł. wg DIN 43 650 A)

Pobór mocy

Typ cewki	Tryb pracy	DN [mm]							
		12	20	25	32	40	50	65	
AC	załączenie [VA]:	100	120	120	120	120	-	-	
	podtrzymanie [VA]:	25	32	32	32	32	-	-	
UC	załączenie [W]:	80	100	100	100	100	30	30	
	podtrzymanie [W]:	6	9	9	9	9	30	30	

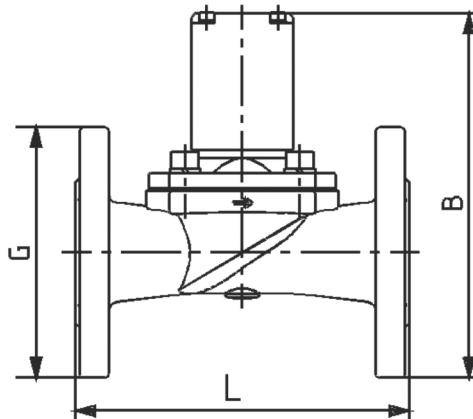
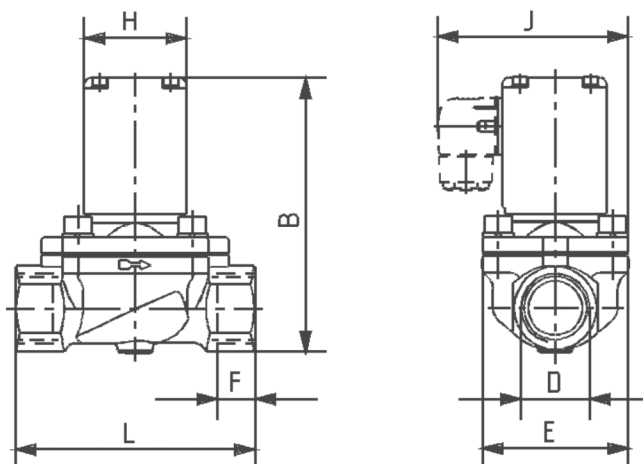
Wymiary zmienne [mm]

Przyłącza gwintowe G

Przyłącze G [inch]	D [mm]	B	E	F	G	H	J	L
G 1/2	12	95,5	40	14	-	40	73	74,5
G 3/4	20	122	60	16	-	49	86,5	100
G 1	25	131	70	18	-	49	91,5	115
G 1 1/4	32	145	85	20	-	49	99	126
G 1 1/2	40	154	85	22	-	49	99	126
G 2	50	211	115	24	-	72	126	164
G 2 1/2	65	218,5	115	27	-	72	126	180

Przyłącza kołnierzowe (wg DIN 2501)

DN 25	25	175	73	-	115	49	93	160
DN 32	32	190	85	-	140	49	99	180
DN 40	40	199	85	-	150	49	99	200
DN 50	50	259	115	-	165	72	126	230



bürkert

Copyright by SERWOKONTROL Sp. z o.o.
54-426 Wrocław, ul. Przemkowska 15; tel. 0-71 373-79-64, fax 0-71 354-59-54; <http://www.serwokontrol.pl/>
Producent zastrzega możliwość dokonywania zmian technicznych bez powiadomienia.

B.0290.1-Jan.06

1/2

Zawór elektromagnetyczny

serwospomagany

Typ 0290

2/2-drogowy

nie wymaga różnicy ciśnień

MOSIĄDZ, przyłącza gwintowe G

Specyfikacja techniczna							Numery zamówieniowe				
Przyłącze	Średnica nominalna DN [mm]	Współczynnik Kv (dla wody) [m ³ /h]	Zakres ciśnień [bar]	Czas zadziałania		Masa [kg]	Mat. uszcz.	Napięcie / częstotliwość V / Hz			
				otwarcie [s]	zamkn. [s]			24/UC ¹⁾	24/50	110/50	230/50
G 1/2"	12	2,8	0-16	0,1-0,25	0,7-2,0	1,0	NBR	050 294	043 816	049 500	044 373
							FPM	049 229	048 707	059 240	042 886
							EPDM	049 050	045 931	049 055	044 816
G 3/4"	20	5,0	0-16	0,1-0,25	0,7-2,0	1,4	NBR	049 518	058 766	057 127	045 292
							FPM	053 674	053 910	067 973	049 745
							EPDM	058 427	065 033	069 138	045 290
G 1"	25	10,0	0-16	0,1-0,25	0,7-2,0	1,8	NBR	053 675	048 171	053 869	045 293
							FPM	066 981	-	-	058 627
							EPDM	057 155	054 245	064 887	045 291
G 1 1/4"	32	16,0	0-12	0,3-1,0	0,7-4,0	2,7	NBR	085 291	085 290	085 292	052 513
							FPM	-	-	-	087 203
							EPDM	-	-	-	085 259
G 1 1/2"	40	16,0	0-12	0,3-1,0	0,7-4,0	3,1	NBR	085 295	085 294	085 296	085 297
							FPM	-	-	-	087 663
							EPDM	-	-	-	087 732
G 2"	50	38,0	0-12	0,3-1,0	0,7-4,0	6,5	NBR	085 299 ²⁾	-	085 300 ³⁾	085 301 ³⁾
							FPM	-	-	-	-
							EPDM	-	-	-	077 494 ³⁾
G 2 1/2"	65	38,0	0-12	0,3-1,0	0,7-4,0	7,6	NBR	085 304 ²⁾	-	085 305 ³⁾	085 306 ³⁾
							FPM	-	-	-	-
							EPDM	-	-	-	120 416 ³⁾

ŻELIWO, przyłącza kołnierzone, wg DIN 2501

Specyfikacja techniczna							Numery zamówieniowe				
Przyłącze	Średnica nominalna DN [mm]	Współczynnik Kv (dla wody) [m ³ /h]	Zakres ciśnień [bar]	Czas zadziałania		Masa [kg]	Mat. uszcz.	Napięcie / częstotliwość V / Hz			
				otwarcie [s]	zamkn. [s]			24/UC ¹⁾	24/50	110/50	230/50
Kołnierz DN 25	25	10,0	0-16	0,1-0,25	0,7-2,0		NBR	-	-	-	021 965
							FPM	125 252	-	-	121 753 ³⁾
							EPDM	124 814	-	-	079 063
Kołnierz DN 32	32	16,0	0-12	0,3-1,0	0,7-4,0	6,5	NBR	137 720	-	-	077 237
							FPM	-	-	-	120 622
							EPDM	-	-	-	122 004
Kołnierz DN 40	40	16,0	0-12	0,3-1,0	0,7-4,0	6,8	NBR	150 606	-	-	120 169
							FPM	-	-	-	078 981
							EPDM	-	-	-	073 649
Kołnierz DN 50	50	38,0	0-12	0,3-1,0	0,7-4,0	11,5	NBR	120 350 ²⁾	-	-	077 008 ³⁾
							FPM	-	-	-	077 090 ³⁾
							EPDM	-	-	-	078 182 ³⁾

STAL SZLACHETNA 1.4581, przyłącza gwintowe G

Specyfikacja techniczna							Numery zamówieniowe				
Przyłącze	Średnica nominalna DN [mm]	Współczynnik Kv (dla wody) [m ³ /h]	Zakres ciśnień [bar]	Czas zadziałania		Masa [kg]	Mat. uszcz.	Napięcie / częstotliwość V / Hz			
				otwarcie [s]	zamkn. [s]			24/UC ¹⁾	24/50	110/50	230/50
G 1/2"	12	2,8	0-16	0,1-0,25	0,7-2,0	1,0	NBR	053 595	043 659	052 358	043 654
							FPM	049 987	048 708	058 407	042 888
							EPDM	048 606	045 765	049 053	043 553
G 3/4"	20	5,0	0-16	0,1-0,25	0,7-2,0	1,4	NBR	-	-	-	065 121
							FPM	066 381	065 362	066 594	064 701
							EPDM	059 910	066 460	025 870	065 025
G 1"	25	10,0	0-16	0,1-0,25	0,7-2,0	1,8	NBR	-	-	-	065 414
							FPM	065 542	018 121	069 477	066 125
							EPDM	018 348	-	-	059 901

UWAGI:

Zawory dostarczane ze standardową głowiczką kablową 0-250 V AC/DC. Głowiczki cewek UC zawierają mostek prostowniczy.

¹⁾ UC - cewka uniwersalna na prąd AC / DC²⁾ Cewka DC³⁾ Cewka UC**bürkert**

Copyright by SERWOKONTROL Sp. z o.o.

54-426 Wrocław, ul. Przemkowska 15; tel. 0-71 373-79-64, fax 0-71 354-59-54; http://www.serwokontrol.pl/
Producent zastrzega możliwość dokonywania zmian technicznych bez powiadomienia.

B.0290.1-Jan.06

2/2