

Zawór elektromagnetyczny
3/2-drogowy

bezpośredniego działania
media lekko zanieczyszczone

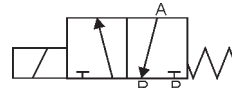
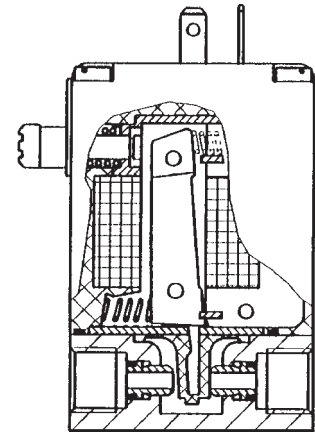
Typ 0330

mosiądz

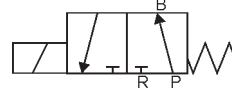
0 - 16 bar (max); G1/4



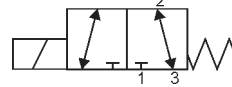
0330



Sposób działania „C”
w stanie beznapięciowym
wyjście A odpowietrzone



Sposób działania „D”
w stanie beznapięciowym
wyjście B pod ciśnieniem



Sposób działania „T”
funkcja uniwersalna - do-
wolny kierunek przepływu

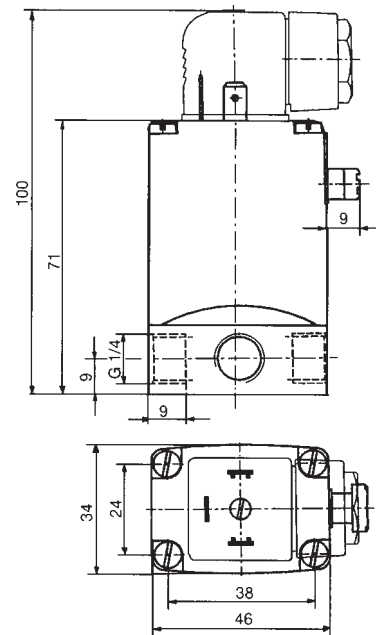
Opis

Zawór elektromagnetyczny bezpośredniego działania ze zworą wahliwą. Unikalna konstrukcja zaworu umożliwia hermetyczną izolację części roboczych zaworu od medium. Czyni go to mniej wrażliwym na media zanieczyszczone, niż zawory z rdzeniem zanurzonym i przedłuża żywotność, nawet przy mediach nie zapewniających smarowania. Zawory są standardowo wyposażone w pomocnicze sterowanie ręczne.

Dane techniczne

Zakres ciśnień:	0 - 16 bar (max)
Temperatura medium:	0°C ... +90°C
Temperatura otoczenia:	max +55°C
Materiał korpusu:	mosiądz
Materiał uszczelnienia:	NBR (Buna); FPM lub EPDM na zapytanie
Materiał cewki:	żywica epoksydowa
Maksymalna lepkość:	37 mm ² /s (cSt)
Stopień ochrony	
z głowiczką kablową:	IP 65 (głowiczka kabl. wg DIN 43 650 A)
Pobór mocy:	DC: 8 W AC: 30 VA (załączenie) 15 VA / 8 W (podtrzymanie)

Wymiary [mm]



Specyfikacja techniczna								Numery zamówieniowe						
Przyłącze [inch]	Średnica nominalna [mm]	Współczynnik Kv [m ³ /h]		Zakres ciśnień		Czas zadziałania		Masa [g]	Napięcie / częstotliwość [V/Hz]					
		(AC)	(DC)	(AC)	(DC)	otwarcie [ms]	zamkn. [ms]		24/DC	24/50	110/50	230/50		
Sposób działania „C”														
G 1/4	2,0	0,11		0-16	0-16	8-20	8-20	400	041 103 W	042 129 Y	051 676 D	041 105 Y		
G 1/4	3,0	0,23		0-10	0-10	8-20	8-20	400	041 107 S	041 108 B	041 112 N	041 116 J		
G 1/4	4,0	0,29		0-5	0-5	8-20	8-20	400	042 218 H	042 695 Y	041 618 H	042 329 G		
Sposób działania „D”														
G1/4	2,0	0,11		0-16	0-16	8-20	8-20	400	056 984 Q	041 858 A	041 136 N	041 137 P		
G1/4	3,0	0,23		0-10	0-10	8-20	8-20	400	041 139 Z	041 141 T	041 144 W	041 147 Z		
Sposób działania „T”														
G1/4	2,0	0,11	0,08	0-12	0-12	8-20	8-20	400	124 922 A	124 923 B	124 924 C	124 925 D		
G1/4	3,0	0,23	0,15	0-8	0-8	8-20	8-20	400	124 927 F	124 928 Q	124 929 R	124 930 N		

Zawory dostarczane ze standardową głowiczką kablową 0-250 V AC/DC.

bürkert

Copyright by SERWOKONTROL Sp. z o.o.
54-426 Wrocław, ul. Przemkowska 15; tel. 0-71 373-79-64, fax 0-71 354-59-54; <http://www.serwokontrol.pl/>
Producent zastrzega możliwość dokonywania zmian technicznych bez powiadomienia.

B.0330.2-Feb.06

1/1