

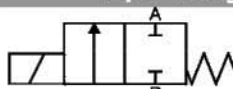
Zawór sterowany elektromagnetycznie; bezpośredniego działania; z przyłączem gwintowym; wysokociśnieniowy

Typ 2200

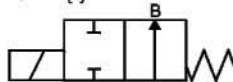


2200

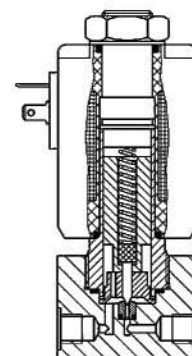
2/2-drogowy; G 1/4; 0 – 250 bar



Sposób działania "A"
w stanie spoczynkowym
zamknięty



Sposób działania "B"
w stanie spoczynkowym
otwarty



Zawór sterowany elektromagnetycznie, bezpośredniego działania. Zawór przeznaczony jest dla neutralnych mediów gazowych i ciekłych. Zawór został zaprojektowany dla wysokich ciśnień.

Dane techniczne:

Srednica nominalna:	DN 1,2 – 2,0 mm
Zakres ciśnień:	0 – 250 bar
Przyłącze:	G 1/4
Materiał obudowy:	Stal szlachetna 1.4401
Części wewnętrzne:	Stal szlachetna
Temperatura otoczenia:	Max. +55°C
Temperatura medium:	-10°C...+55°C
Maksymalna lepkość:	Max. 21 mm ² /s
Częstotliwość przełączania:	Okolo 100 razy/min.
Tolerancja prądowa:	± 10%
Pobór mocy:	DC: 14 W AC: 85 VA (załączenie); 48 VA/14 W (podtrzymanie)
Podłączenie elektryczne:	Głowiczka kablowa (dostarczana wraz z zaworem)
Stopień ochrony:	IP 65 (z głowiczka kablową)
Sposób montażu:	Dowolny (Preferowana: z cewką skierowaną ku górze)

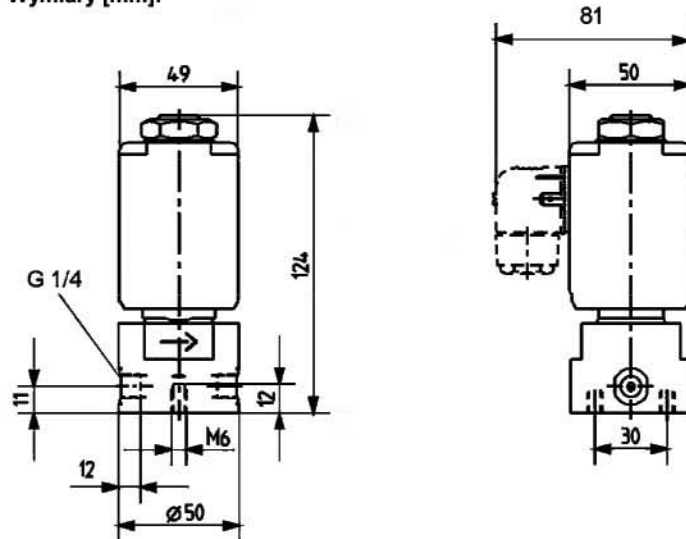
Specyfikacja:

DN [mm]	Współczynnik Kv dla wody [m ³ /h]	Czas zadziałania [ms]		Masa [kg]
		Otwarcie	Zamknięcie	
1,2	0,03	20 – 30	20 - 30	1,22
2,0	0,09	20 – 30	20 - 30	1,22

Opcje:

- Sposób działania „B”
- Wykonanie przeciwwybuchowe: EEx ed IIC T4

Wymiary [mm]:



Specyfikacja techniczna:								Numery zamówieniowe:			
Przyłącze [inch]	Średnica nominalna [mm]	Współczynnik Kv (dla wody) [m ³ /h]	Zakres ciśnień [bar]	Uszczelnienie:	Czas zadziałania [ms]		Masa [kg]	Napięcie / częstotliwość [V/Hz]			
					otwarcie	zamknięcie		24/DC	24/50	110/50	230/50
G 1/4	1,2	0,03	0 – 250	FPM/PCTFE	20 – 30	20 – 30	1,22	000 487	000 733	---	000 474
G 1/4	2,0	0,09	0 - 150	FPM/PCTFE	20 – 30	20 – 30	1,22	---	000 673	---	000 630

Zawory dostarczane ze standardową głowiczką kablową 0-250 V AC/DC