

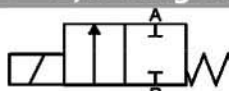
# Zawór sterowany elektromagnetycznie; serwowspomagany; z przyłączem gwintowym; wysokociśnieniowy

Typ 2400

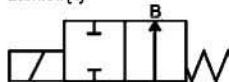


2400

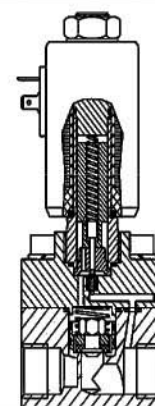
2/2-drogowy; G 1/4 – G 1/2; 1 – 250 bar



Sposób działania "A"  
w stanie spoczynkowym  
zamknięty



Sposób działania "B"  
w stanie spoczynkowym  
otwarty

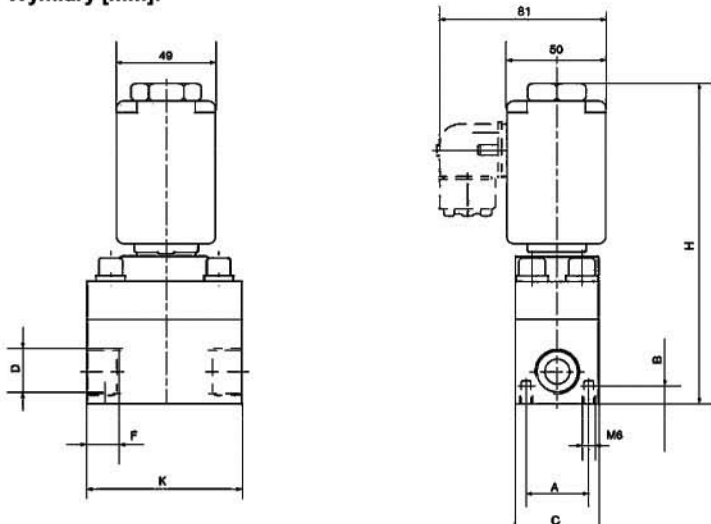


Zawór sterowany elektromagnetycznie, serwowspomagany. Zawór przeznaczony jest dla neutralnych mediów gazowych i ciekłych. Zawór został zaprojektowany dla wysokich ciśnień.

### Dane techniczne:

Średnica nominalna:	DN 5,0 – 12,0 mm
Zakres ciśnień:	1 – 250 bar
Przyłącze:	G 1/4 – G 1/2
Materiał obudowy:	Stal szlachetna, mosiądz i stal szlachetna niklowana
Części wewnętrzne:	Stal szlachetna
Materiał uszczelnienia:	PEEK/FPM; PCTFE/FPM;
Temperatura otoczenia:	Max. +55°C
Temperatura medium:	PEEK/FPM: -10°C...+80°C PCTFE/FPM: -10°C...+80°C PTFE/FPM: -10°C...+80°C
Maksymalna lepkość:	Max. 21 mm <sup>2</sup> /s
Częstotliwość przełączania:	Okolo 80 razy/min.
Tolerancja prądowa:	± 10%
Pobór mocy:	DC: 20 W AC: 85 VA (załączenie); 48 VA/20 W (podtrzymanie)
Podłączenie elektryczne:	Głowiczka kablowa (dostarczana wraz z zaworem)
Stopień ochrony:	IP 65 (z głowiczką kablową)
Sposób montażu:	Dowolny (Preferowana: z cewką skierowaną ku górze)

### Wymiary [mm]:



DN [mm]	D	A	B	C	F	H	K
5,0	G 1/4	30	12	Ø 50	8	126	Ø 50
8,0	G 3/8	29	8	Ø 40	8	126	Ø 65
12,0	G 1/2	29	8	Ø 40	14	153	Ø 75

### Specyfikacja:

DN [mm]	Współczynnik Kv dla wody [m <sup>3</sup> /h]	Czas zadziałania [ms]		Masa [kg]
		Otwarcie	Zamknięcie	
5,0	0,6	100 – 200	300 – 500	1,2
8,0	1,0	100 – 200	300 – 500	1,4
12,0	2,6	100 – 200	300 – 500	1,95

### Opcje:

- Sposób działania „B”
- Wykonanie przeciwybuchowe: EEx ed IIC T4

Specyfikacja techniczna:						Numery zamówieniowe:			
Przyłącze [inch]	Średnica nominalna [mm]	Współczynnik Kv dla wody [m <sup>3</sup> /h]	Zakres ciśnień [bar]	Uszczelnienie:	Materiał obudowy:	Masa [kg]	Napięcie / częstotliwość [V/Hz]		
							24/DC	24/50	230/50
G 1/4	5,0	0,6	1 - 200	PEEK/FPM	Mosiądz	1,2	002 366	---	---
G 1/4	5,0	0,6	1 - 250	PEEK/FPM	Mosiądz	1,2	---	---	002 367
G 3/8	8,0	1,0	1 – 210	PEEK/FPM	Mosiądz	1,4	002 369	---	---
G 3/8	8,0	1,0	1 – 250	PEEK/FPM	Mosiądz	1,4	---	132 436	002 370
G 1/2	12,0	2,6	1 – 250	PCTFE/FPM	Stal szlachetna	1,95	000 520	134 690	000 422
G 1/2	12,0	2,6	1 - 160	PTFE/FPM	Mosiądz niklowany	1,95	006 725	000 284	000 455

Zawory dostarczane ze standardową głowiczką kablową 0-250 V AC/DC

**bürkert**

Copyright by SERWOKONTROL Sp. z o.o.  
54-426 Wrocław, ul. Przemkowska 15; tel. 0-71 373-79-64, fax 0-71 354-59-54; <http://www.serwokontrol.pl/>  
Producent zastrzega możliwość dokonywania zmian technicznych bez powiadomienia.

B.2400.1-Mar.09

1/1