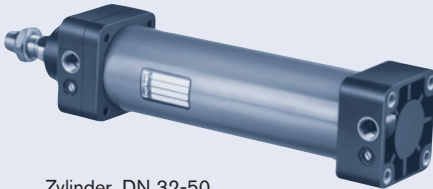


Pneumatikzylinder



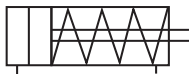
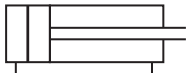
Zylinder, DN 12-25



Zylinder, DN 32-50

- Kunststoff-Ausführung korrosionsbeständig
- Auch für aggressive Umgebung
- Geringes Gewicht
- Einfach- und doppelwirkend
- Zylinder-Ausführung nach ISO

Einfach- und doppelwirkender Zylinder ohne Magnetkolben, Zylinder mit Kolben-Ø 12 bis 25 mm ohne Endlagendämpfung und ohne Kolbenstangenmutter, Zylinder mit Kolben-Ø 32 bis 50 mm mit Endlagendämpfung und mit Kolbenstangenmutter.

einfachwirkend
DN 12-25doppelwirkend
DN 12-50

Technische Daten

Gehäusewerkstoffe	
Kolbenstange	Chromstahl 1.4021
Zylinder	Kunststoff, glasfaserverstärkt
Dichtwerkstoff	NBR
Steuermedium	geölte oder nicht geölte gefilterte Druckluft
Temperaturbereich	-10 bis +60 °C
Druckbereich	1 bis 10 bar
Einbaulage	beliebig

Bestell-Tabelle Zylinder (Weitere Ausführungen auf Anfrage)

Typ 0044 doppelwirkend, ohne Endlagendämpfung und ohne Kolbenstangenmutter

Kolben-Ø [mm]	Hub [mm]	Stoßkraft bei 2 bar [N]	Stoßkraft- erhöhung pro 1 bar [N]	Minimale Rückzugs- kraft [N]	Bestell-Nr. doppelt- wirkend
12	25	15	11	75	073 049
	50	15	11	75	073 211
	80	15	11	75	072 820
16	25	30	20	85	073 204
	50	30	20	85	072 876
	80	30	20	85	072 835
	100	30	20	85	073 084
20	25	46	31,5	84	072 833
	50	46	31,5	84	072 787
	80	46	31,5	84	072 905
	100	46	31,5	84	072 808
25	25	73	49	84	072 832
	50	73	49	84	072 829
	80	73	49	84	072 803
	100	73	49	84	072 854

Bestell-Tabelle Zylinder (Weitere Ausführungen auf Anfrage)

Typ 0044 doppelwirkend, mit Endlagendämpfung und mit Kolbenstangenmutter

Kolben-Ø [mm]	Hub [mm]	Stoßkraft bei 2 bar [N]	Stoßkraft- erhöhung pro 1 bar [N]	Minimale Rückzug- kraft [N]	Bestell-Nr. doppelt- wirkend
32	50	145	75	86	075 748
	100	145	75	86	075 219
	150	145	75	86	075 756
40	200	145	75	86	075 220
	50	230	110	84	075 758
	100	230	110	84	075 222
	150	230	110	84	075 976
50	200	230	110	84	075 759
	50	350	175	84	075 483
	100	350	175	84	075 225
	150	350	175	84	075 382
	200	350	175	84	075 226

Bestell-Tabelle Zylinder (Weitere Ausführungen auf Anfrage)

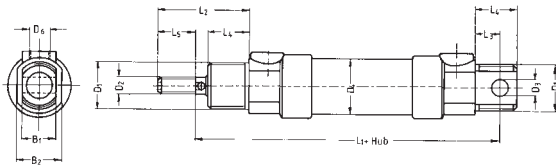
Typ 0045 einfachwirkend, ohne Endlagendämpfung und ohne Kolbenstangenmutter

Kolben-Ø [mm]	Hub [mm]	Stoßkraft bei 2 bar [N]	Stoßkraft- erhöhung pro 1 bar [N]	Minimale Rückzugs- kraft [N]	Bestell-Nr. einfach- wirkend
12	25	1,5	11	8,5	074 440
	50	1,5	11	6,5	074 807
16	25	13	20	10	074 868
	50	13	20	70	074 642
20	25	24	31,5	13,5	137 265
	50	24	31,5	10	075 181
25	25	43	49	18	074 580
	50	43	49	15	074 287

Abmessungen [mm]

DN 12-25

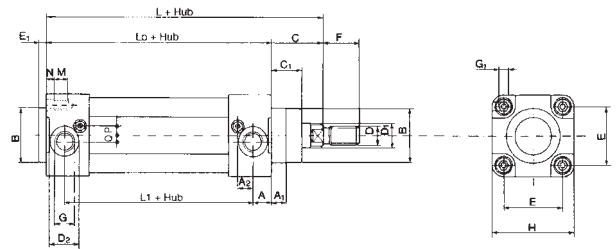
	Ø 12 [mm]	Ø 16 [mm]	Ø 20 [mm]	Ø 25 [mm]
D1	M16x1,5	M16x1,5	M22x1,5	M22x1,5
D2	M6	M6	M8	M10x1,25
D3	6	6	8	8
D4	18	22	26	31
D6	M5	M5	G 1/8	G 1/8
L1	75	82	95	104
L2	38	38	44	50
L3	9	9	12	12
L4	17	17	20	22
L5	15	15	18	20
B1	12	12	16	16
B2	19	19	29	29



Zylinder mit Kolbendurchmesser 12 bis 25 nach ISO 6432
(CETOP) Rp 52 P

DN 32-50

	Ø 32 [mm]	Ø 40 [mm]	Ø 50 [mm]
A	47	57	68
D	40	48	58
E	9	11	13
G	36	44	50
J	M5	M6	M8
L	94	105	106
M	120	135	143
N	12	16	20
P	M10x1,25	M12x1,25	M16x1,25
Z	22	24	32
U	G 1/8	G 1/4	G 1/4



Zylinder mit Kolbendurchmesser 32 bis 50 mm nach ISO 6431

Bestell-Tabelle – Zubehör

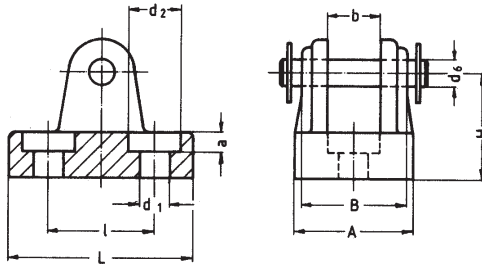
Lagerblock

Kolben-Ø [mm]	Bestell-Nr. Kunststoff
12/16	192 373
20/25	192 374

Fußbefestigung

Kolben-Ø [mm]	Bestell-Nr. Stahl	Bestell-Nr. Edelstahl
12/16	780 754	192 380
20/25	780 755	192 381

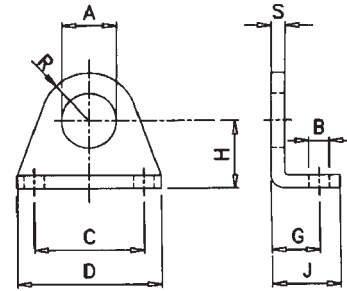
Abmessungen (mm)



Lagerbock

für Zylinder Ø 12 bis 25 ISO 6432

Kolben-Ø	L	A	H	B	b	l	a	d1	d2	d6
12/16	32	24	24	22	12	20	4	5,4	10	6
20/25	42	32	28	30,5	16	24	5	6,4	11	8



Fußbefestigung

bestehend aus einem Winkel und 2 Befestigungsschrauben

Kolben-Ø	A	B	C	D	G	H	J	R	S
12/16	16	5,5	32	40	14	20	20	13,4	4
20/25	22	6,6	40	54	17	25	25	18	5

Bestell-Tabelle

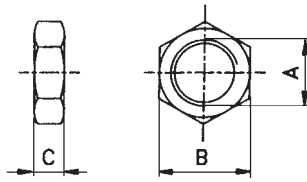
Befestigungs- und Kolbenstangenmutter

Kolben-Ø [mm]	Bestell-Nr. Stahl	Bestell-Nr. Edelstahl
12/16	780 766	192 385
20	780 768	192 386
20/25	780 769	192 387

Gabelkopf

Kolben-Ø [mm]	Bestell-Nr. Stahl	Bestell-Nr. Edelstahl
12/16	192 360 F	192 361
20	192 360 V	192 363
25/32	192 364 X	192 365
40	192 366 Z	192 367
50	192 366 B	192 369

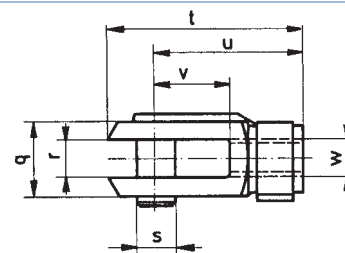
Abmessungen (mm)



Befestigungs- und Kolbenstangenmutter-Set

bestehend aus je einer Befestigungs- und einer Kolbenstangenmutter

Kolben-Ø	Befestigungsmutter			Kolbenstangenmutter		
	A	B	C	A	B	C
12-16	M16x1,5	22	5	M6	10	3
20	M22x1,5	27	8	M8x1,25	13	4
25	M22x1,5	27	8	M10x1,25	17	6



Gabelkopf nach DIN 71 752

Kolben-Ø	q	r	s	t	u	v	w
12/16	12	6	6	31	24	12	M6
20	16	8	8	42	32	16	M8
25/32	20	10	10	52	40	20	M10x1,25
40	24	12	12	62	48	24	M12x1,25
25/32	32	16	16	83	64	32	M16x1,5

Bestell-Tabelle

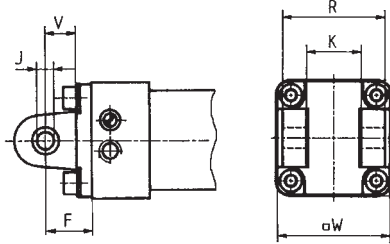
Gabelbefestigung aus Grauguss

Kolben-Ø [mm]	Bestell-Nr. Grauguss
32	192 370
40	192 371
50	192 372

Gegenlager aus Grauguss

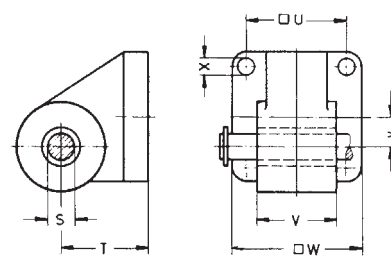
Kolben-Ø [mm]	Bestell-Nr. Grauguss
32	192 375
40	192 376
50	192 377

Abmessungen (mm)



Gabelbefestigung

Kolben-Ø	F	J	K	R	V	W
32	22	10	26	45	15	46
40	25	12	28	52	17	56
50	27	12	32	60	17	66



Gegenlager zur Gabelbefestigung

Kolben-Ø	S	H1	T±0,2	U±0,15	V±0,1	W	XH13	Y
32	10	30	36	25,8	46	5,5	11	
40	12	36	44	27,8	56	6,6	14	
50	12	45	50	31,8	66	9	18	

Klicken Sie bitte hier, um die für Sie zuständige Bürkert Niederlassung in Ihrer Nähe zu finden →

www.burkert.com