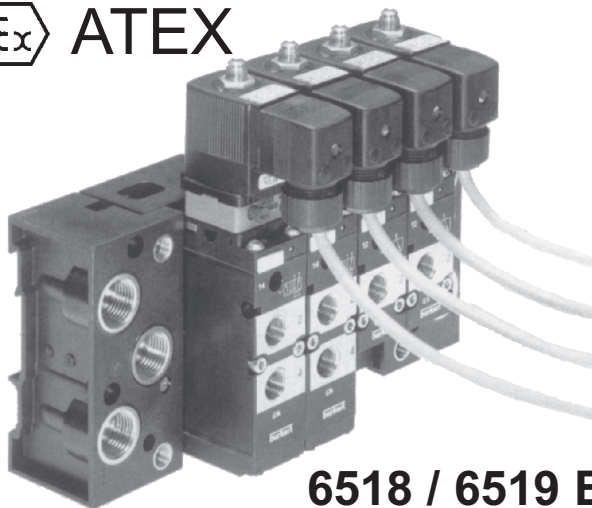


Zawór elektromagnetyczny
3/2- i 5/2-drogowy

serwospomagany
cewki z certyfikatem ATEX

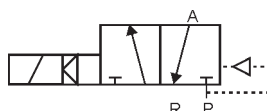
6518/6519
EEx m II T5

 ATEX

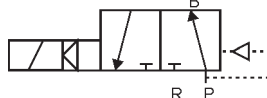


6518 / 6519 Ex

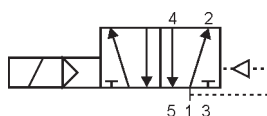
2-8 bar; uniwersalny



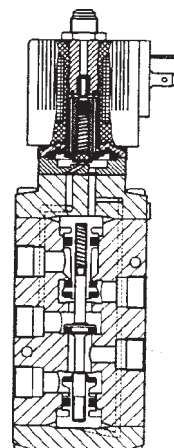
Sposób działania „C”
w stanie beznapięciowym
wyjście A odpowietrzone



Sposób działania „D”
w stanie beznapięciowym
wyjście B pod ciśnieniem



Sposób działania „H”
w stanie beznapięciowym
wyjście 2 pod ciśnieniem,
wyjście 4 odpowietrzone



ZAWORY
ELEKTROMAGNETYCZNE
ATEX, dla stref Ex

Opis

Zawór elektromagnetyczny serwospomagany dla pneumatyki, do sterowania siłownikami jedno- i dwustronnego działania z cewką w wykonaniu przeciwybuchowym.

Zawory posiadają wszystkie przyłącza gwintowe i mogą pracować pojedynczo. System modułów przyłączeniowych pozwala z tych samych zaworów montować bloki. W jednym bloku mogą znajdować się zawory o różnych funkcjach sterujących (sposobach działania).

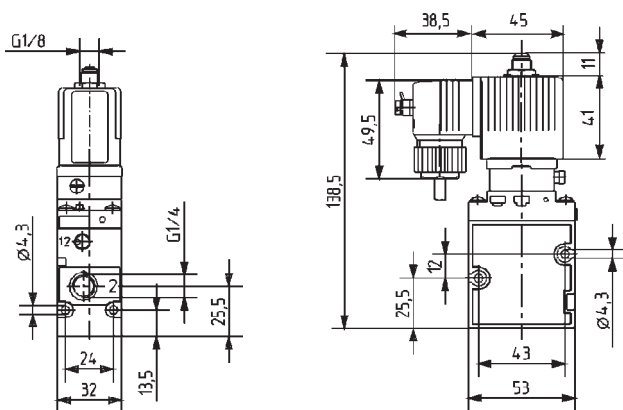
Blok może być złożony z dowolnej ilości zaworów, zasilanych (wejście "P" i wyjścia "R" i "S") z magistrali. Przy blokach dłuższych niż 12 zaworów należy stosować moduł(-y) przyłączeniowy(-e) pośredni(-e).

Przed zastosowaniem zaworu należy zapoznać się z treścią certyfikatu ATEX, w celu sprawdzenia, czy obejmuje on wszystkie żądane warunki, w jakich będzie pracował zawór.

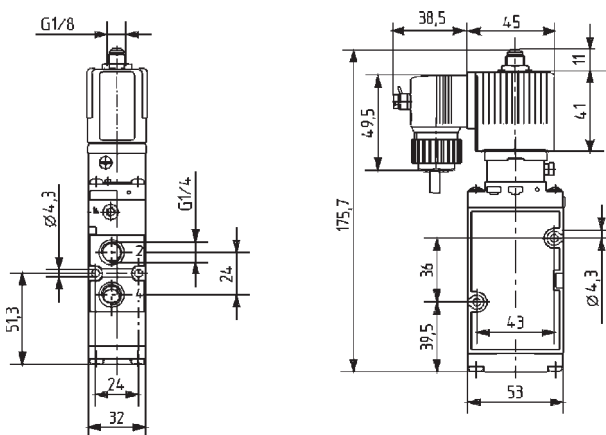
Dane techniczne

Zakres ciśnień:	2 - 8 bar
Temperatura medium:	-10°C ... +50°C
Temperatura otoczenia:	-10°C ... +50°C
Materiał korpusu:	poliamid
Materiał uszczelnienia:	NBR (Buna) + PUR
Materiał cewki:	poliamid
Pobór mocy:	3 W
Maksymalna lepkość:	21 mm ² /s (cSt)
Medium:	powietrze naolejone lub nienaolejone
Przyłącza zaworów:	G 1/4

Wymiary zaworu 6518 (3/2-drogowy; funkcja „C” lub „D”)



Wymiary zaworu 6519 (5/2-drogowy; funkcja „H”)



bürkert

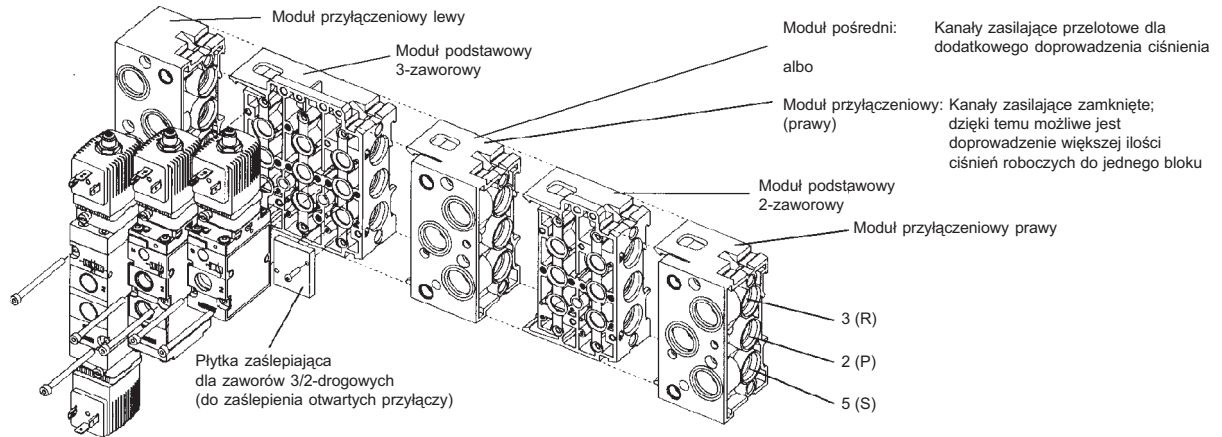
Copyright by SERWOKONTROL Sp. z o.o.
54-426 Wrocław, ul. Przemkowska 15; tel. 0-71 373-79-64, fax 0-71 354-59-54; <http://www.serwokontrol.pl/>
Producent zastrzega możliwość dokonywania zmian technicznych bez powiadomienia.

B.6519.2-Feb.06

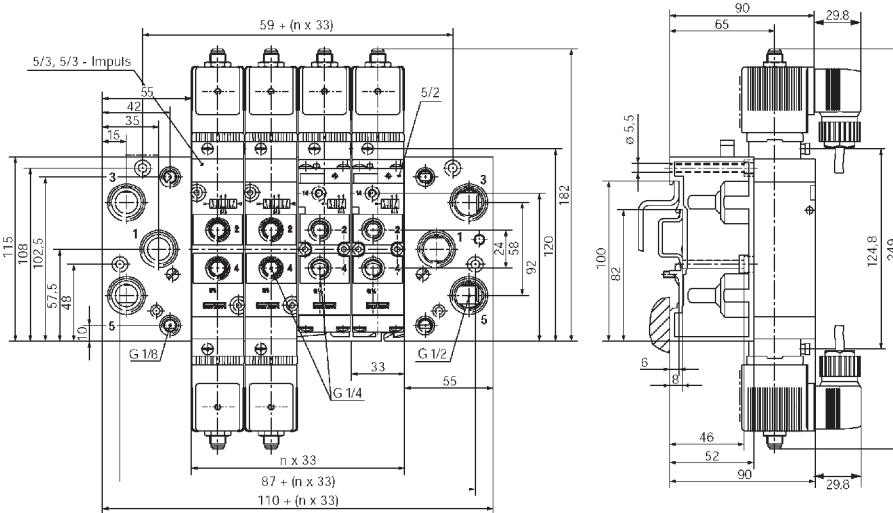
1/2

A-54

Elementy składowe bloku zaworowego (moduły typu MP07)



Wymiary bloku zaworowego i montaż ścienny (rozstaw zaworów 33 mm)



ZAWORY
ELEKTROMAGNETYCZNE
ATEX, dla stref Ex

Specyfikacja techniczna								Numery zamówieniowe		
Typ	Funkcja (sposób działania)	Średnica nominalna [mm]	Współczynnik Q_{Nn} [Nl/min]	Zakres ciśnień [bar]	Czas zadziałania		Masa [g]	Napięcie / częstotliwość [V/Hz]		
					otwarcie [ms]	zamkn. [ms]		24 UC	110/50	230/50
6518	3/2; C	8,0	1300	2 - 8	ok. 20	ok. 50	ok. 600	134 716 M	134 717 N	134 718 X
6518	3/2; D	8,0	1300	2 - 8	ok. 20	ok. 50	ok. 600	134 719 Y	134 720 V	134 721 J
6519	5/2; H	8,0	1300	2 - 8	ok. 20	ok. 50	ok. 700	134 722 K	134 723 L	134 724 M

UC = cewka uniwersalna na prąd stały lub zmienny.
Cewka ze zintegrowaną głowiczką kablową i kablem o długości 3 m.

Elementy dodatkowe do budowy modułów 6518 / 6519 EEx

Moduły typu MP07 i akcesoria	Numer ident.	Inne akcesoria dla zaworów 6518 / 6519	Numer ident.
Moduł przyłączeniowy lewy G 1/2	635 324 S	Zaślepka G 1/8	780 141 H
Moduł przyłączeniowy prawy G 1/2	635 331 Z	Zaślepka G 1/4	780 142 A
Moduł pośredni (kanały przelotowe)	637 505 T	Zaślepka G 1/2	780 144 C
Moduł podstawowy 2-zaworowy	635 319 D	Tłumik hałasu G 1/8	005 305 D
Moduł podstawowy 3-zaworowy	635 343 D	Tłumik hałasu G 1/4	005 064 W
Płytkę zaślepiającą zamiast zaworów typu 6519	635 335 V	Tłumik hałasu G 1/2	005 062 U
Płytkę zaślepiającą dla zaworów 3/2-drogowych	635 337 X		